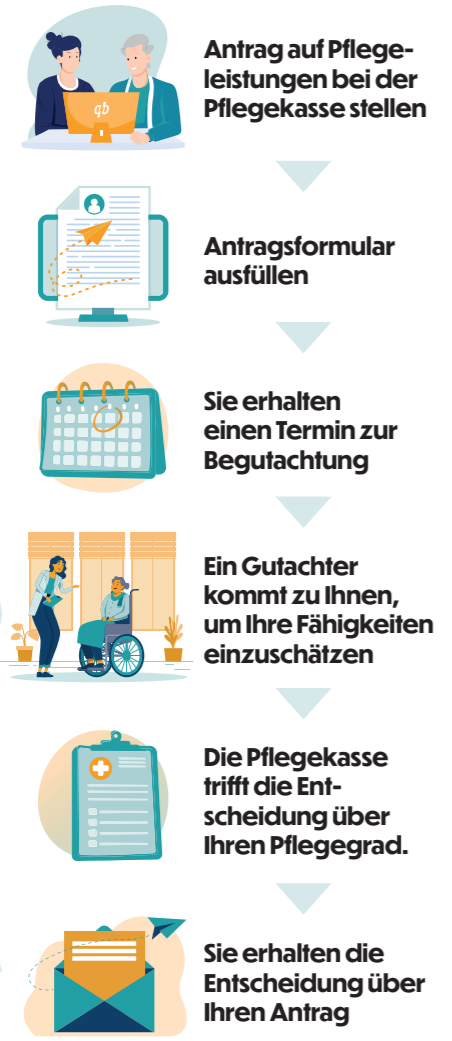


## SO GEHT'S: PFLEGELEISTUNGEN ERHALTEN:

pflegeblitz



Pflegekasse lehnt den Antrag ab, Sie können Widerspruch einlegen

Pflegekasse bewilligt die Leistungen

## WEITERE UNTERSTÜTZUNGEN VON UNS FÜR SIE

- ✓ Beratungsgespräche (gem. § 37 Abs. 3 SGB XI) für Kinder und Erwachsene
- ✓ Vermittlung von Pflegehilfsmitteln und Hausnotruf

## UNSER EINZUGSGEBIET



**qb pflegeblitz**

Friedewald  
☎ 06674 9182929

Bebra  
☎ 06622 9150120

🌐 [www.pflegeblitz.de](http://www.pflegeblitz.de)

# qb pflegeblitz

Ihr ambulanter Pflegedienst



in liebevollen Händen

**IHR PFLEGEBLITZ RATGEBER**  
Beinhaltet alles, was Sie rund ums Thema Pflege wissen müssen.



## WIR SIND FÜR SIE DA

### Ihre ambulante Pflege zu Hause

Wir bieten Ihnen oder Ihren Angehörigen eine professionelle und verlässliche Pflege – direkt in den eigenen vier Wänden.

Unser qualifiziertes Team unterstützt Sie in allen Bereichen der Pflege – von der Grundpflege und medizinischer Versorgung bis hin zur Betreuung und Hauswirtschaft.

Mit viel Herz und Fachkompetenz sorgen wir dafür, dass Sie oder Ihr Angehöriger gut versorgt sind. Wir pflegen, wie wir selbst gepflegt werden möchten – professionell, respektvoll und einfühlsam.

**Immer in liebevollen Händen – Wir unterstützen Sie gerne in der Pflege und Betreuung.**



**Dennis Ellenberger**  
Pflegedienstleitung

**Jessica Süß**  
Inhaberin & Pflegedienstleitung

pflegeblitz

## Grad der Pflegebedürftigkeit

Die Beurteilung findet nach den sechs Kriterien statt, welche unten aufgelistet sind.

### 1 Mobilität mit 10%

### 2 Kognitive und kommunikative Fähigkeiten sowie Verhaltensweisen und psychische Problemlagen mit 15%

### 4 Selbstversorgung mit 40%

### 5 Bewältigung von und selbstständiger Umgang mit krankheits- oder therapiebedingten Anforderungen und Belastungen mit 20%

### 6 Gestaltung des Alltagslebens und sozialer Kontakte mit 15%

Die Summe der Punkte werden nach den in ihnen zum Ausdruck kommenden Schweregraden bezeichnet und durch den Medizinischen Dienst (MD) ermittelt.

## Pflegeleistungen/Pflegegrad

Pflegegeld kann in Anspruch genommen werden, wenn Angehörige oder Ehrenamtliche die Pflege übernehmen.

Pflegebedürftige, die im häuslichen Bereich gepflegt werden, erhalten Grundpflege und hauswirtschaftliche Versorgung als Sachleistungen sowie häusliche Betreuung. Sie wird durch professionelle ambulante Pflegedienste erbracht, die Vertragspartner der Pflegekassen sind.

| Pflegegrad | Pflegegeld | Pflegesachleistung |
|------------|------------|--------------------|
| 1          |            |                    |
| 2          | 347 €      | 796 €              |
| 3          | 599 €      | 1.497 €            |
| 4          | 800 €      | 1.859 €            |
| 5          | 990 €      | 2.299 €            |

- Im Pflegegrad 1 sind die Entlastungsleistungen auch für Pflege einzusetzen, bei den anderen Pflegegraden nicht.

Bei allen Pflegegraden kommen folgende Leistungen hinzu:

- + 131 € Entlastungsleistung/Monat
- + 42 € Betrag für Pflegehilfsmittel/Monat
- + 4.180 € Zuschuss zur Wohnungsanpassung

## Kombinationsleistung

Die Kombinationsleistung in der Pflege dient dazu, die häusliche Pflege durch Angehörige mit der durch professionelle Pflegefachkräfte zu kombinieren.

Die Kombinationsleistung/-pflege vereint also Pflegegeld und -sachleistungen:

Pflegegeld erhalten Pflegebedürftige, die von Verwandten oder Ehrenamtlichen kostenlos gepflegt werden, während Pflegesachleistungen von Pflegefachkräften (z. B. eines ambulanten Pflegedienstes) durchgeführt werden.

Der ambulante Pflegedienst kann bei Kombinationsleistung direkt mit der Pflegekasse abrechnen und der Pflegebedürftige bekommt ebenfalls prozentual seinen Anteil, je nach Inanspruchnahme der Pflegesachleistungen, ausgezahlt.

## Verhinderungspflege

**Voraussetzung:**

Macht die private Pflegeperson Urlaub oder ist sie durch Krankheit vorübergehend an der Pflege gehindert, übernimmt die Pflegeversicherung die Kosten einer Ersatzpflege.

Eine Ersatzpflege bis zu 6 Wochen pro Kalenderjahr ist möglich (Mindestpflegezeit von 6 Monaten muss zuvor von der Pflegeperson erreicht sein) mit Leistungen bis zu 1.685 €.

Außerdem können bis zu 806 € des noch nicht in Anspruch genommenen Leistungsbetrags der Kurzzeitpflege zusätzlich für Verhinderungspflege ausgegeben werden. Der für die Verhinderungspflege in Anspruch genommene Erhöhungsbetrag wird auf den Leistungsbetrag für eine Kurzzeitpflege angerechnet.

Verhinderungspflege kann bei Bedarf auch stundenweise beantragt werden, wenn die Ersatzpflege weniger als 8 Stunden pro Tag beträgt. In diesem Fall erfolgt keine Begrenzung auf 6 Wochen, sondern nur auf den Höchstbetrag. Das Pflegegeld wird in diesem Fall in voller Höhe weitergezahlt.

Die 1.685 € können für die Ersatzpflege durch einen ambulanten Pflegedienst, entfernte Verwandte oder eine fremde Person verwendet werden.



qb  
pflegeblitz

## Gemeinsamer Jahresbetrag Verhinderungspflege/ Kurzzeitpflege

zum  
01. Juli  
2025

Das gemeinsame Jahresbudget macht den Zugang zu Verhinderungspflege und Kurzzeitpflege einfacher und flexibler. Denn mit dem neuen Budget können pflegebedürftige Personen ab Pflegegrad 2 frei nach Bedarf beide Pflegeformen nutzen.

**Bislang ist die Regelung so:**

Unter bestimmten Voraussetzungen ist es möglich, das Budget der Verhinderungspflege auch für die Kurzzeitpflege zu nutzen. Oder umgekehrt, höchstens die Hälfte des Budgets der Kurzzeitpflege für die Verhinderungspflege.

Die Höhe des gemeinsamen Jahresbudgets liegt bei 3.539 €. Das entspricht genau der Summe aus beiden Jahresbudgets für die Verhinderungspflege und die Kurzzeitpflege.

Festgelegt ist das ab dem **01.07.2025** im dann in Kraft tretenden § 42a SGB XI.

Mit dem gemeinsamen Jahresbudget werden auch die unterschiedlichen Voraussetzungen für Verhinderungs- und Kurzzeitpflege angeglichen.

- Beispiel: Um Verhinderungspflege in Anspruch zu nehmen, muss die häusliche Pflege nicht mehr seit mindestens sechs Monaten stattfinden.



qb  
pflegeblitz